

## 幻灯片母版详解及使用

### 一、什么是幻灯片的母版

幻灯片母版你可以这样题解。

如果你学习过 photoshop 和 flash 之类的软件, 一定知道图层这个概念, 幻灯片母版就是幻灯片最下面的一个图层, 幻灯片也相当于一个图层。

所以我们最终看到的幻灯是两个图层叠加在一起的效果。

如果你不了解图层的概念, 你可以这样理解幻灯片母版, 每一张幻灯片最下面都有一个幻灯片母版, 平时我们做幻灯片, 幻灯片的母版是空的, 所以我们没有意识到他的存在。

### 二、为什么使用幻灯片母版

因为每一张幻灯片都会自动带上幻灯片母版, 所以使用幻灯版的最大好处就是可以把每一张幻灯上都有东西抽取出来, 集中放到母版上, 这样方便编辑和管理。

幻灯片的修改是一对一的修改, 你改一个幻灯片, 只是当前幻灯片有效。

幻灯片母版的修改是一对多的修改, 你修改了母版, 所有应用了母版的幻灯片都有效。

所以幻灯片母版一般被使用来:

- 1 添加幻灯片的附加信息, 如版权 张数 修改日期等
- 2 幻灯片的界面设计
- 3 幻灯片的整体导航(链接)

### 三、母版有哪些类型, 各自有什么作用

母版有 3 种类型:



**讲义母版:** 一般不会设置, 幻灯片按讲义打印时, 才会以讲义母版的样式进行打印。

**备注母版:** 只对幻灯片的备注起作用

**幻灯片母版:** 对幻灯片起作用, 这也是我们主要设计的地方和要讲解的地方。只重点讲解幻灯片母版的使用。

### 四、幻灯片母版如何用

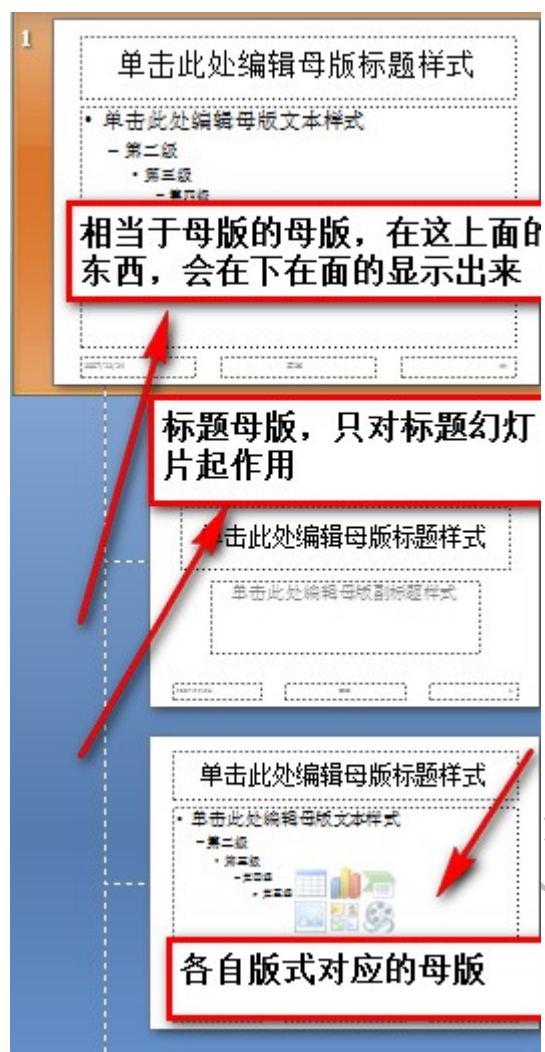
记住一点: 幻灯片母版只能在幻灯片母版视图下才能修改。

幻灯片母版包括:

**标题母版:** 如果设定了标题母版, 那么在普通视图里插入的标题幻灯片会应用这个母版效果, 记住只对标题幻灯片有效(标题幻灯片是幻灯片的版式): 针对 powerpoint2003 及以前版本。

新版的 powerpoint2007 所有的幻灯片版式都有自己的母版了。每一种版式的母版与其所对应的版式幻灯片有效。

看下图:



**普通幻灯版母版:** 在每个幻灯片上都会起作用, 在 2007 中相当于母版的母片, 即一组版式幻灯片最上方的一张。

看上图: 第一个幻灯片 (层级是不一样的)

另注意在新版的 powerpoint2007 中已经没有版式的菜单, 如想设定幻灯片版式, 看下图提示:



### 五 幻灯片母版的应用示例-多母版幻灯片的设计

如何使用多母版看下图 (下载此示例文件, 做出相同效果:

<http://etthink.5d6d.com/thread-649-1-1.html>)

如果你有问题请在 <http://etthink.5d6d.com/thread-651-1-1.html> 提问

