

一体机定时自动关机功能

【摘要】 如何解决老师或学生使用完一体机后漏关机或不关机造成设备发烫、操作不灵敏以及影响设备寿命的问题？

【基本思路】

- ① 利用希沃集控管理软件结合其定时信息发布和定时关机功能
- ② 利用一体机系统自带的定时关机功能

【操作步骤】

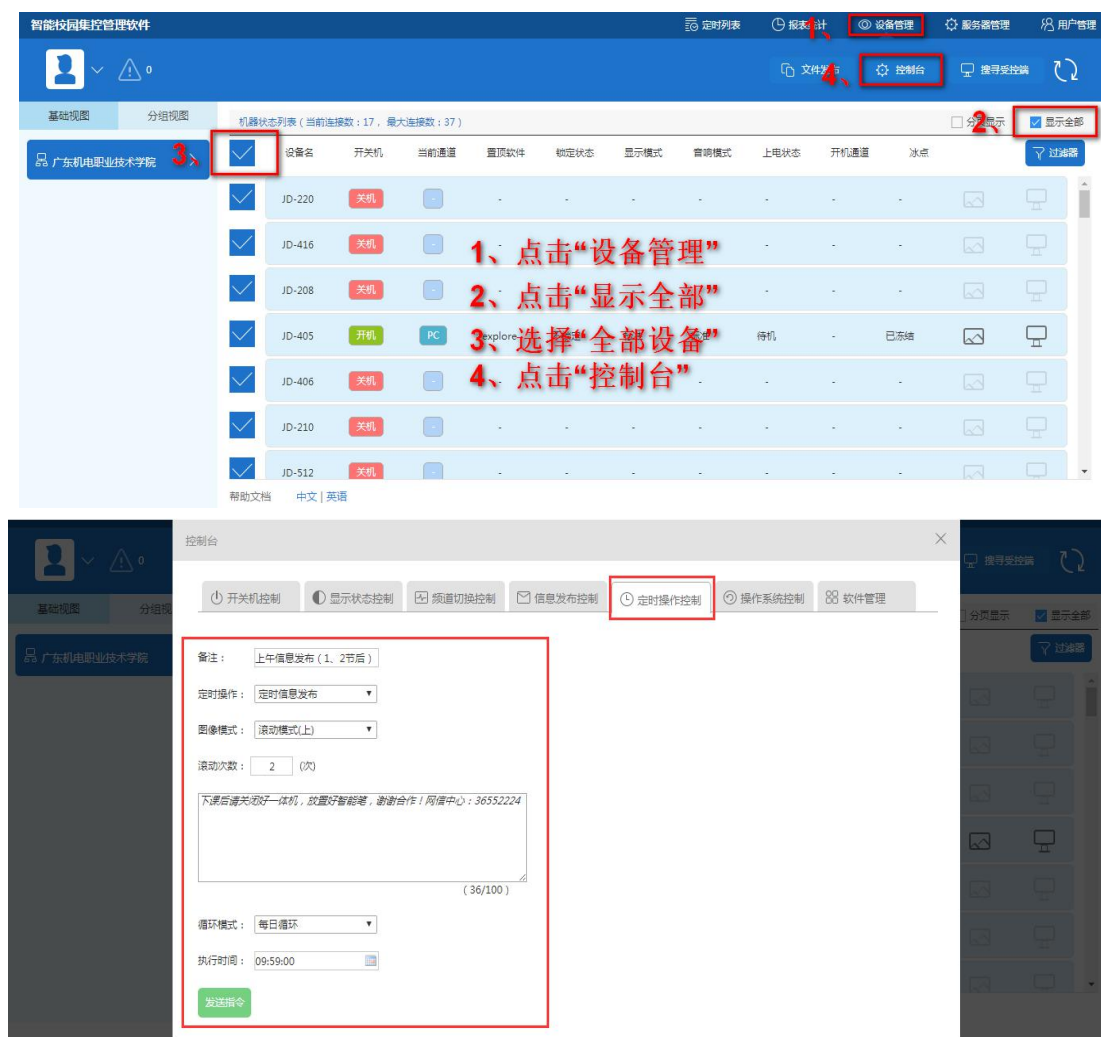
方法一（利用希沃集控管理软件）

第一步：设置定时信息发布提醒使用者关闭设备

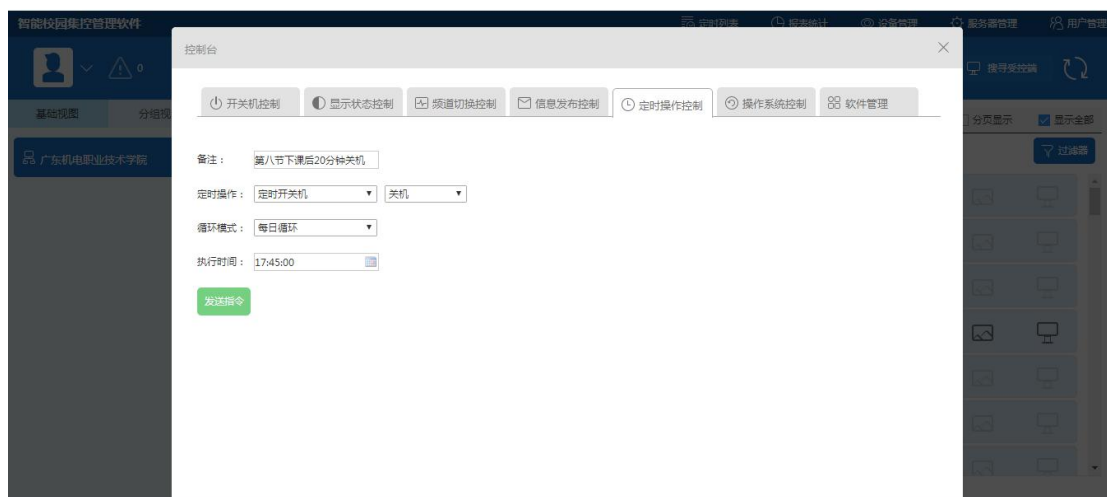
- 1、点击“设备管理”
- 2、点击“显示全部”
- 3、选择“全部设备”
- 4、点击“控制台”
- 5、点击“定时操作控制”
- 6、填写信息发布的相关内容
- 7、点击发布指令即可

（详细操作步骤如下图所示）

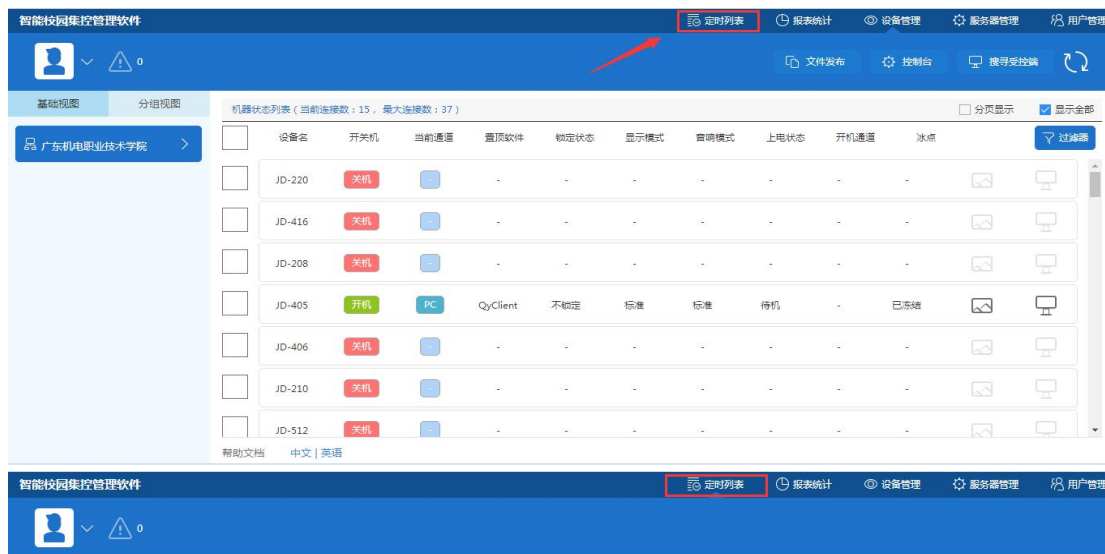
基于管理广东机电职业技术学院多媒体设备的经验分享



第二步：在“定时操作控制”处设置定时关机，详细如下图，根据实际情况选择相应设置后点击发布指令即可。



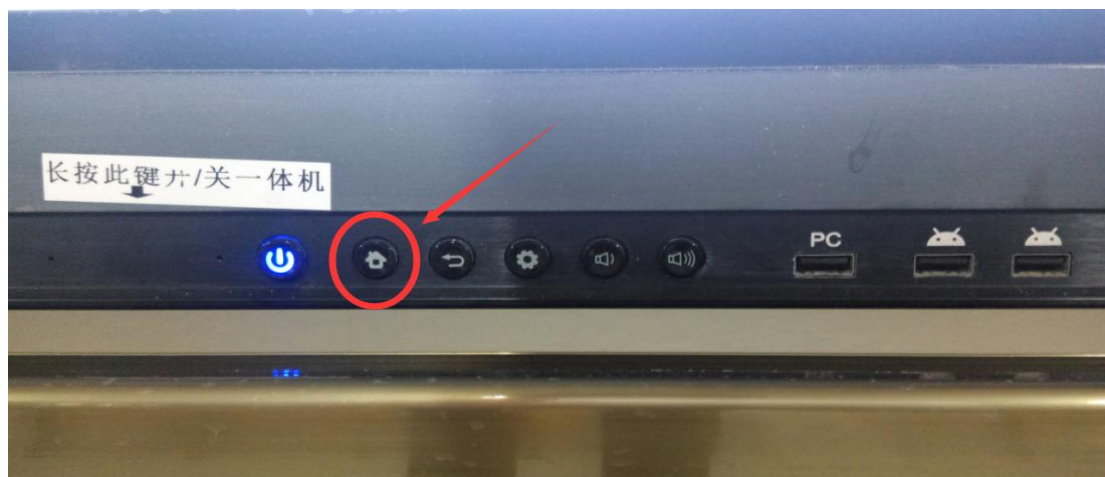
【查看】设置完成后可以在定时列表查看



名称	定时操作类型	具体操作内容	循环模式	执行时间	机器		
晚上定时关机	定时开关机	关机	每日循环	22:00:00	JD-220,JD-416,JD-208,JD-...		
下午定时关机	定时开关机	关机	每日循环	18:00:00	JD-220,JD-416,JD-208,JD-...		
上午定时关机	定时开关机	关机	每日循环	12:30:00	JD-220,JD-416,JD-208,JD-...		
凌晨定时关机	定时开关机	关机	每日循环	00:00:00	JD-220,JD-416,JD-208,JD-...		
晚上信息发布 (9-11节后)	定时发布信息	下课后请关闭好一体机，放...	每日循环	21:30:00	JD-220,JD-416,JD-208,JD-...		
下午信息发布 (7、8节后)	定时发布信息	下课后请关闭好一体机，放...	每日循环	17:25:00	JD-220,JD-416,JD-208,JD-...		

方法二（利用一体机系统自带功能）

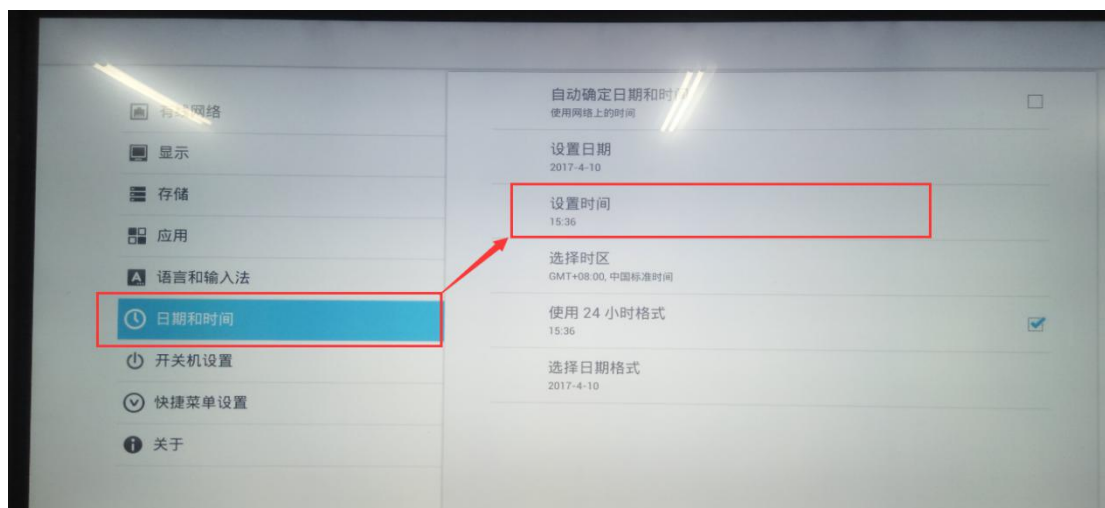
第一步：一体机开机后按控制面板的第二个键（安卓界面键）



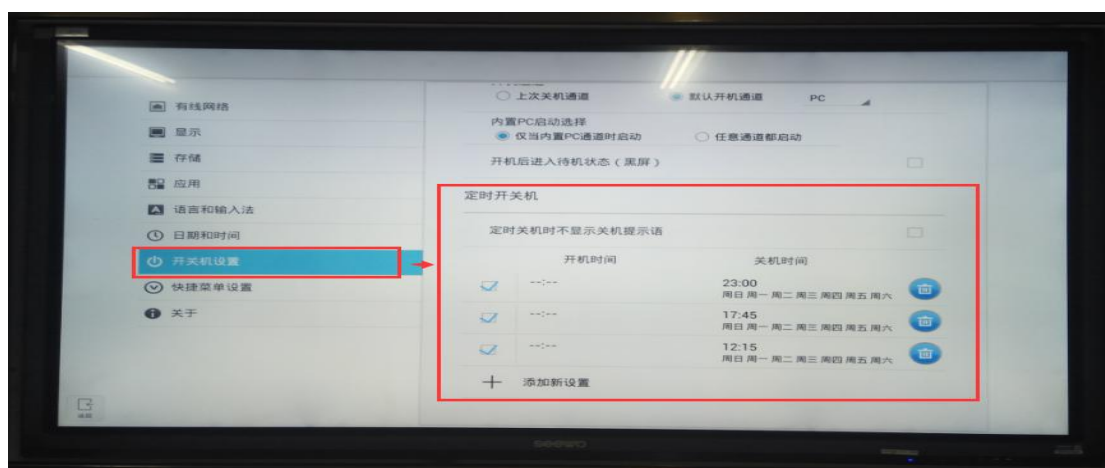
第二步：点击高级设置



第三步：点击“日期和时间”，设置正确时间



第四步：点击“开关机设置”设置关机时间即可



【效果】如下图所示

1、信息提醒



2、自动关机

